

NAROČNIK: OBČINA ŠMARJE PRI JELŠAH
Aškerčev trg 12, 3240 Šmarje pri Jelšah

OBJEKT: **RESTAVRATORSKA DELA NA OBJEKTU
OBJEKT CELJSKA CESTA 6, ŠMARJE PRI JELŠAH**

PROJEKTNE
DOKUMENTACIJE: ARHITEKTURA

ŠT. NAČRTA: 100/18

PROJEKTANTSKA
ORGANIZACIJA: Studio ČEBELA d.o.o.
Oblakova 30, 3000 Celje

ODGOVORNI PROJEKTANT: Marijan ČEBELA univ.dipl.inž.arh.
ZAPS 0058 A

DATUM : november 2018

	KAZALO VSEBINE NAČRTA
--	------------------------------

	RESTAVRATORSKA DELA NA OBJEKTU
	Tekstualni del
1.1.	Tehnično poročilo
1.2.	Konservatorsko restavratorski program obnove

1.1.

TEHNIČNO POROČILO

A. SPLOŠNO

Na osnovi zahtev naročnika ter izmer na objektu je izdelan načrt za RESTAVRACIJO OBJEKTA na naslovu Celjska cesta 6, Šmarje pri Jelšah.

B. LOKACIJA

Objekt je lociran v središču naselja Šmarje pri Jelšah na parceli št. *26/3, k.o. 1200 Šmarje pri Jelšah, na naslovu Celjska cesta 6, Šmarje pri Jelšah, ob glavni občinski cesti. Objekt je delno vkopan in ima K+P.

C. ZASNOVA

V obstoječem objektu so predvidena naslednja restavratorska dela in sicer:

- restavracija fresk v vhodnem hodniku: čiščenje, sušenje in obnova; 14 m² na stropu in 50 m² na stenah,
- pred pripravo ponudbe je potreben obvezen ogled objekta.

Konservatorsko restavratorski postopki in materiali so opredeljeni v posebni prilogi.

1.2.

**KONSERVATORSKO RESTAVRATORSKI
PROGRAM OBNOVE**

**PROGRAM IN PREDRAČUN ZA KONSERVATORSKO-RESTAVRATORSKA DELA V SKAZOVI
HIŠI, ŠMARJE PRI JELŠAH**

I. SPLOŠNI PODATKI:

Kraj/lokacija: Šmarje pri Jelšah

Objekt: Skazova hiša

EŠD: 24981

Predmet: Fresko in secco poslikava sten in stropa sobe v Skazovi hiši

Avtor / datacija: Neznani avtor, druga polovica 19. stol.

Zvrst dediščine: Nepremična

Tip enote: Profana stavbna dediščina

Vrsta spomenika: Spomenik lokalnega pomena

Naročnik / lastnik: Občina Šmarje pri Jelšah

Pristojna strokovna org./ vodja enote: ZVKDS OE Celje, Danijela Brišnik

Odgovorni konservator / kustos: Matija Plevnik

II: OPIS IN STANJE POSLIKAVE NA STENAH IN STROPU SOBE

Predmet konservatorsko-restavratorskih del je avla, ki se nahaja v pritličju Skazove hiše, in ima glavni vhod iz ulice. Na vsaki strani prostora so vrata v dve sobi, na drugi strani pa je stopnišče na podstrešje in hodnik v druge prostore hiše.

Stene so razdeljene na več polj s pilastri z bazami in kapiteli. Na treh stenah v osrednjem polju so prizori alegorij letnih časov v fresko tehniki. Prostor je v višino razdeljen z venčnim zidcem nad vrati. Nad njim je pas razdeljen na posamezna polja, v katerih je sedem portretov pomembnih mož: Anton M. Slomšek, Josip J. Strossmayer, Ignacij Orožen, Anton Tomšič, Josip Vošnjak in Valentin Zarnik.

Strop je poslikan v secco tehniki. Razdeljen je na posamezna polja s črnimi obrobami. V večjem sredinskem ovalnem delu je moška figura s sulico in sovo ob nogi, okoli so trije angeli. Dva držita v roki baklo, tretji pa ščit. V vogalih so štiri kartuše s prizori letnih časov. Vmes so polja obrobljena s črtami.

Stene so bile pred leti že sondirane in pod opleski je vidna fresko poslikava. Polja so obrobljena s črtami, vmes je naslikan marmorin v sivih tonih, enako hodnik in del stopnišča. Pilastri imajo kanelure, baze in kapitele prav tako v fresko poslikavi. Spodnji pas je v rdečkastem marmorinu. Tudi okoli glavnega vhoda so na steni polja z marmorinom v rdečkastih tonih. Po sondiranju smo ugotovili, da je poslikava dokaj dobro ohranjena, vidne so posamezne razpoke in kitanje v ometu. Vse tri freske na stenah so v dobrem stanju, potrebne so samo čiščenja.

Strop je močno razpokan, še posebno v osrednjem delu. Verjetno je klasičen na trstiko in lesenih deskah. Barva na posameznih prizorih se lušči in odpada. Vidna je patina in umazanija na njih. Strop je prepleskan s poenostavljenimi črnimi obrobami. Štirje manjši prizori letnih časov in figuralika v sredini stropa so brez vidnih preslikav.

Na vseh stenah so bile narejene dodatne sonde, ki so pokazale obsežnost in kvaliteto poslikave. Prav tako smo naredili več sond na posameznim delih stropa in ugotovili, da je preslikano ozadje osrednjega prizora, na oblakih. Tudi vsa ostala polja skrivajo pod preslikavo bogato okrasje z viticami in geometrijskimi liki. Pas nad venčnim zidcem je v celoti preslikan, razen moških portretov.

III. KONSERVATORSKO RESTAVRATORSKI POSTOPKI

- Dokumentiranje stanja poslikav
- Postavitev delovnih odrov in priprava delovišča
- Mehansko odstranjevanje opleska na ostenju
- Mehansko odstranjevanja opleska na pilastrih
- Mehansko odstranjevanja preslikav in opleska na stropu
- Kemično čiščenje nečistoč in ostankov opleska na ostenju in pilastrih
- Kemično čiščenje nečistoč in preslikav na stropu
- Čiščenje secco poslikav
- Čiščenje fresk na stenah
- Lokalno utrjevanje vseh secco poslikav na stropu in portretov
- Odstranjevanje neprimernih kitanj
- Grobo in fino kitanje razpok
- Injektiranje podmehurjenih mest na stenah
- Injektiranje razpok na stropu
- Kitanje razpok na stropu
- Čiščenje venčnega zidca
- Kitanje venčnega zidca
- Priprava šablon
- Izdelava barvne študije
- Retuša poslikave figur
- Retuša marmorizirane poslikave
- Rekonstrukcija večjih manjkajočih delov poslikave
- Dokumentiranje vseh konservatorsko-restavratorskih postopkov
- Izdelava poročila o delu

IV. FOTODOKUMENTACIJA

Soba je velika 4.5 X 5,95 m, višina stropa je 3,83 m.

Skupna površina ostenja je 92 m², stropa 27 m².

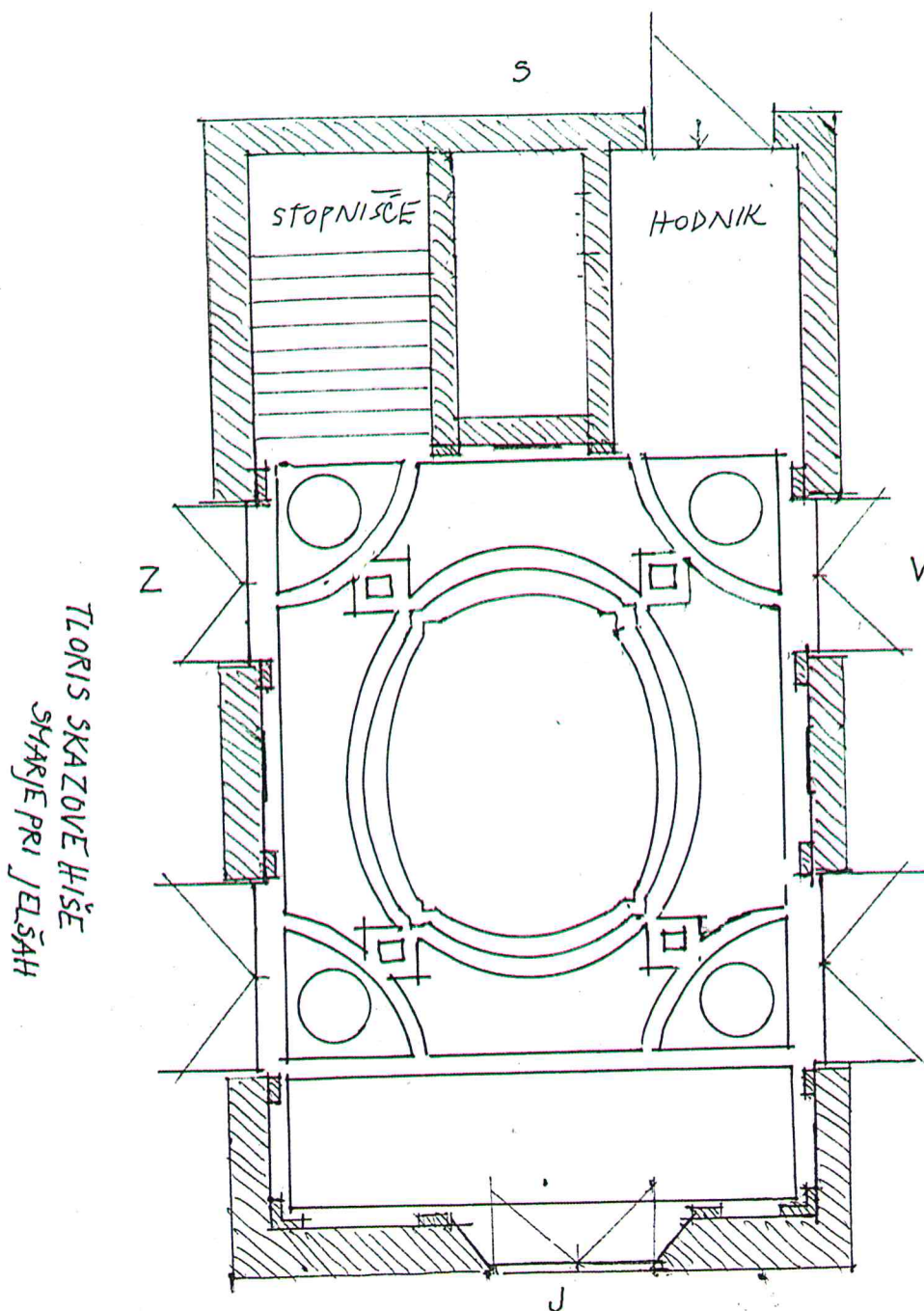




Foto 1: Severna stena s stopniščem in hodnikom

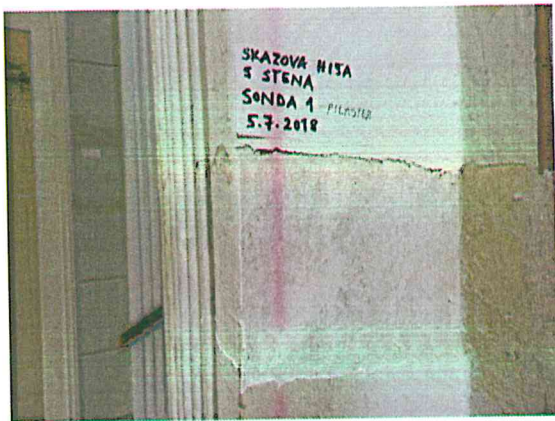


Foto 2: Sonda 1, levo od freske, detajl

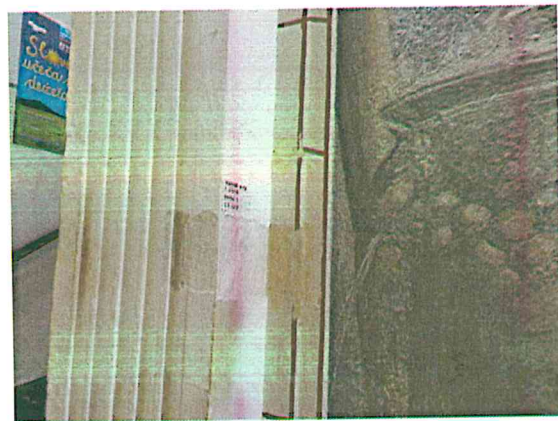


Foto 3: Sonda 1, levo od freske



Foto 4: Sonda 2, desno od freske

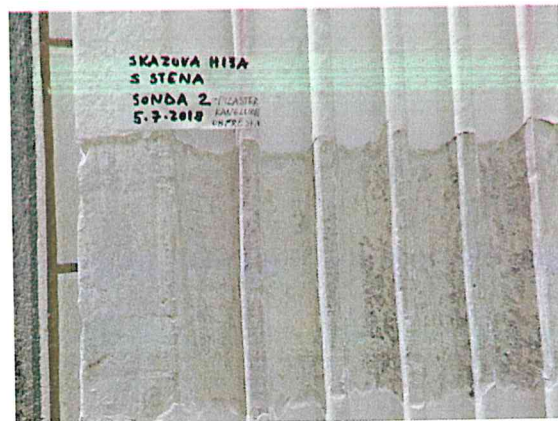


Foto 5: Sonda 2, detajl



Foto 6: Vzhodna stena s hodnikom



Foto 7: Vzhodna stena s fresko na sredini

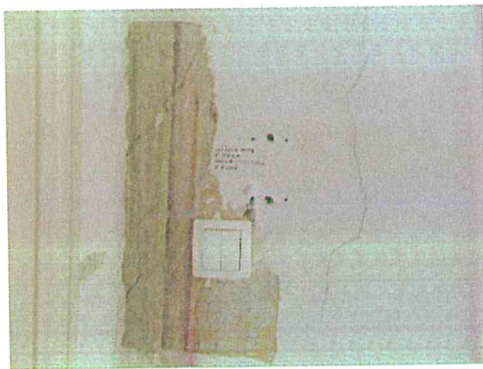


Foto 8: Sonda 3, hodnik

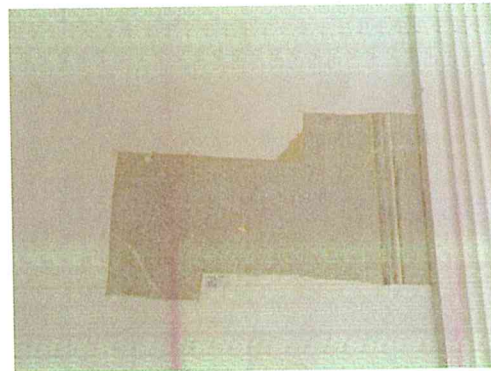


Foto 9: Sonda 4, hodnik desno

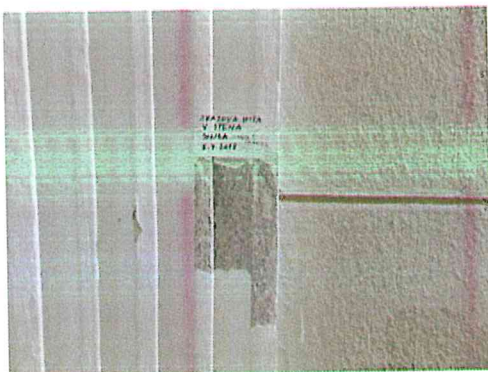


Foto 10: Sonda 5, pilaster V stena

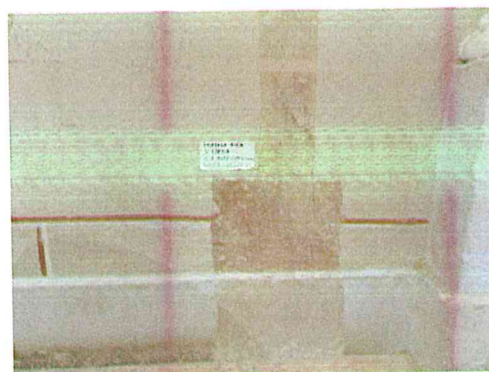


Foto 11: Sonda 6, spodnji pas V stena



Foto 12: Sonda 7, baza pilastro



Foto 13: Sonda 8, pod fresko

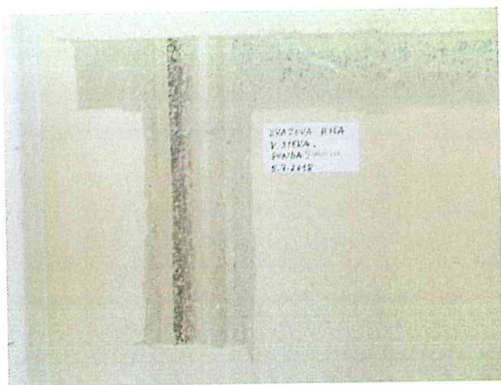


Foto 14: Sonda 9, desni del V stene



Foto 15: Sonda 42, V stena spodnji rob



Foto 16: Freska na V steni



Foto 17: Južna stena z glavnim vhodom, Skazova hiša



Foto 18: Sonda 10, levi kot



Foto 19: Sonda 11 pri glavnem vhodu



Foto 20: Sonda 36, obroba okoli vrat

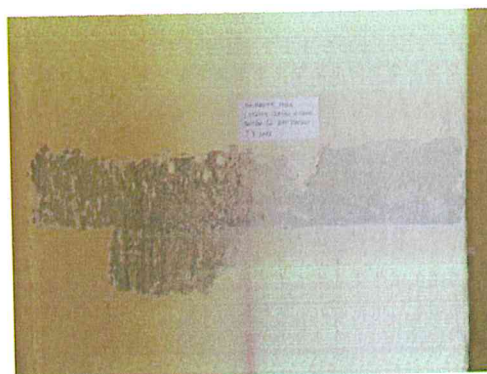


Foto 21: Sonda 12 pri glavnem vhodu



Foto 22: Sonda 36, obroba okoli vrat, spodaj

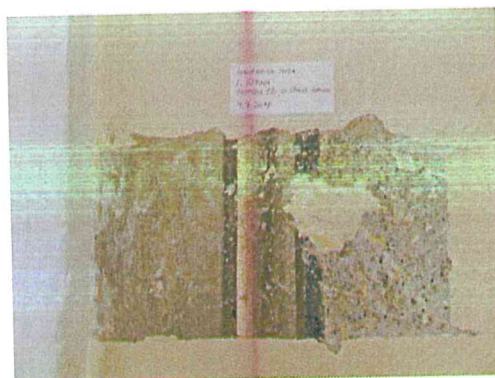


Foto 23: Sonda 12, glavni vhod desno



Foto 24: Sonda 39, desni kot ob bazi



Foto 25: Sonda 13, desni kot J stene



Foto 26: Zahodna stena s fresko na sredini



Foto 27: Sonda 15, levi del stene



Foto 28: Sonda 16, med vrati in pilastrom



Foto 29: Sonda 37, levi kot spodaj

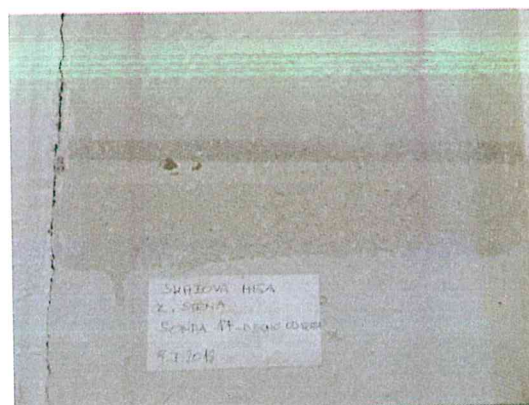


Foto 30: Sonda 17, desno od vrat



Foto 31: Sondiranje zgornjega pasu stene



Foto 32: Sonda 22 ob portretu, zgornji pas



Foto 33: Sonda 25, zgornji pas poslikave



Foto 34: Sonda 31, zgornji pas poslikave



Foto 35: Sonda 18, zgornji pas nad glavnim vhodom



Foto 36: Sonda 19, zgornji pas

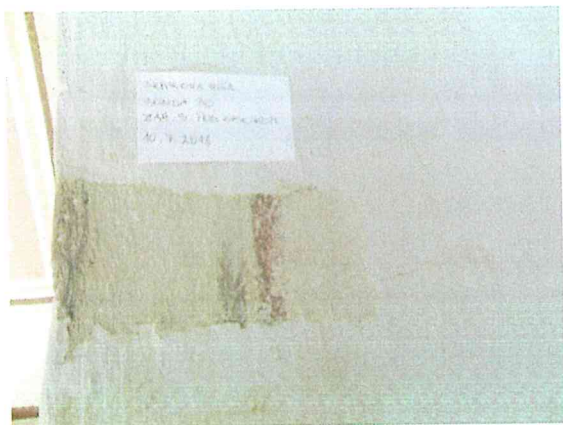


Foto 37: Sonda 30, pod obokom, stopnišče



Foto 38: Sonda 31, pod obokom, pilaster

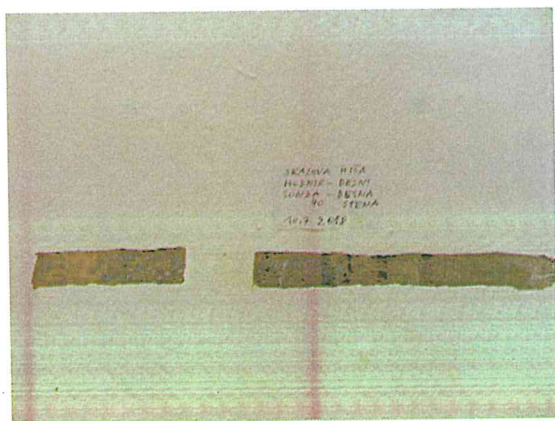


Foto 39: Sonda 40, desna stena stopnišče

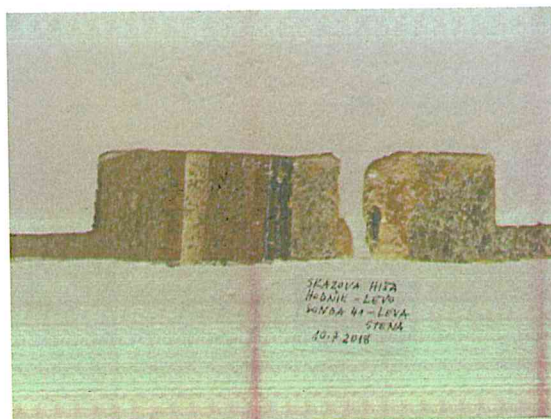


Foto 40: Sonda 41, leva stena stopnišče



Foto 41: Strop v sobi Skazove hiše



Foto 42: Prizor Poletje na stropu



Foto 43: Prizor Jesen



Foto 44: Prizor Pomlad



Foto 45: Prizor Zima

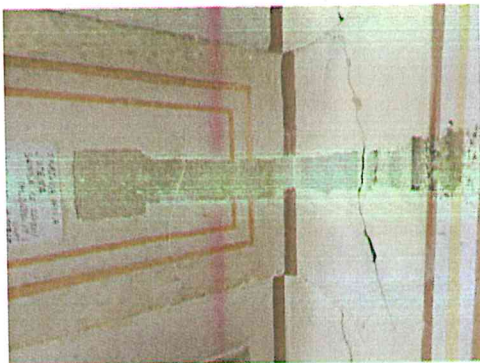


Foto 46: Sonda 18, stena in strop

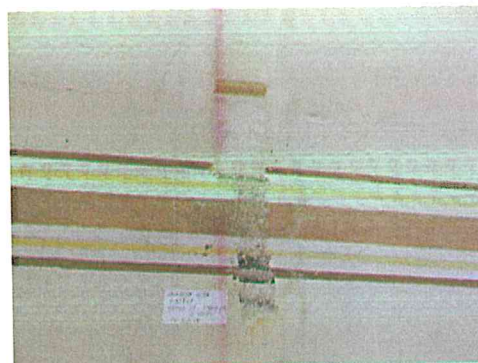


Foto 47: Sonda 21, ob robu stropa



Foto 48: Sonda 24, črtna poslikava



Foto 49: Sonda 25, ob robu stropa



Foto 50: Sonda 27 ob prizoru Zima



Foto 51: Sonda 28, rob ob osrednji poslikavi

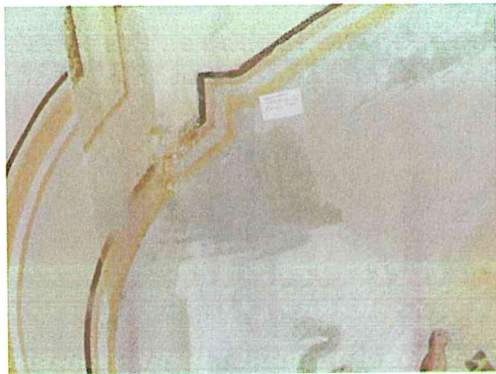


Foto 52: Sonda 29 oblaki, osrednji prizor

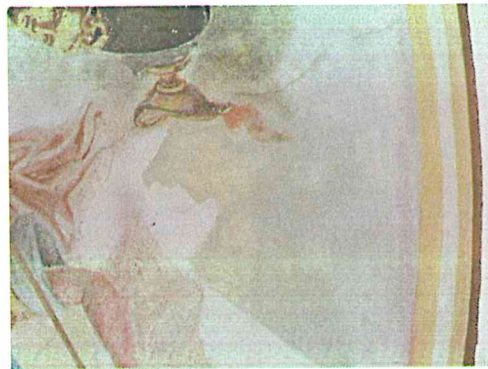


Foto 53: Sondiranje preslikanih oblakov

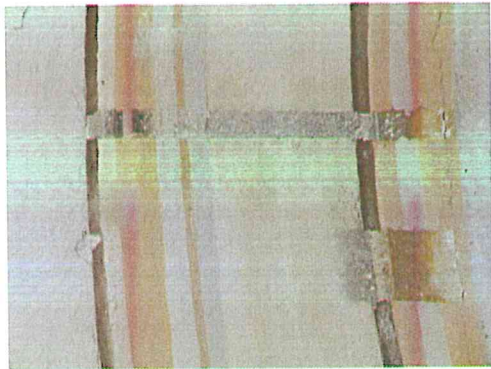


Foto 54: Sonda na robu osrednje poslikave

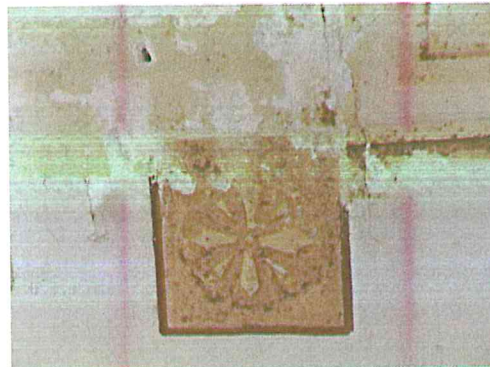


Foto 55: Detajl stropa



Foto 56: Razpoka na osrednjem prizoru



Foto 57: Večje razpoke na stropu

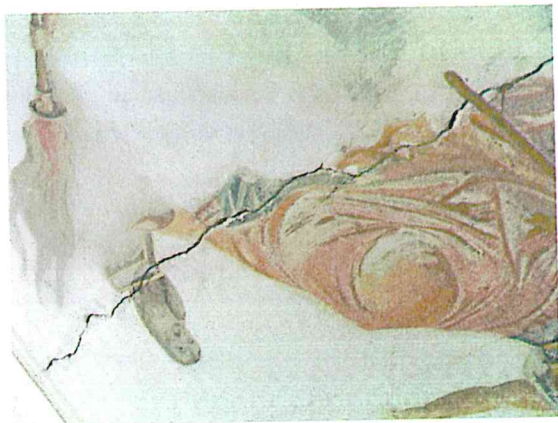


Foto 58: Široka razpoka na sredini stropa

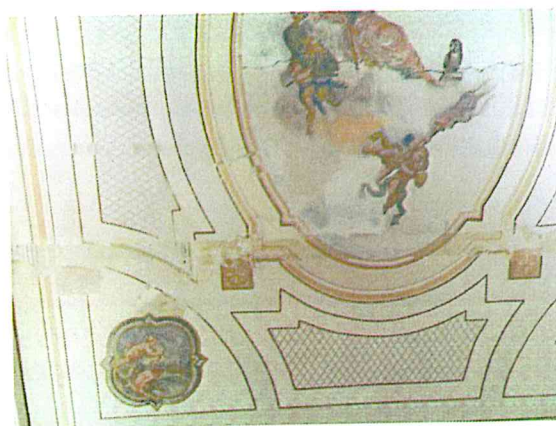


Foto 59: Na stropu je vidna sled od predelne stene, ki je bila pozidana kasneje